

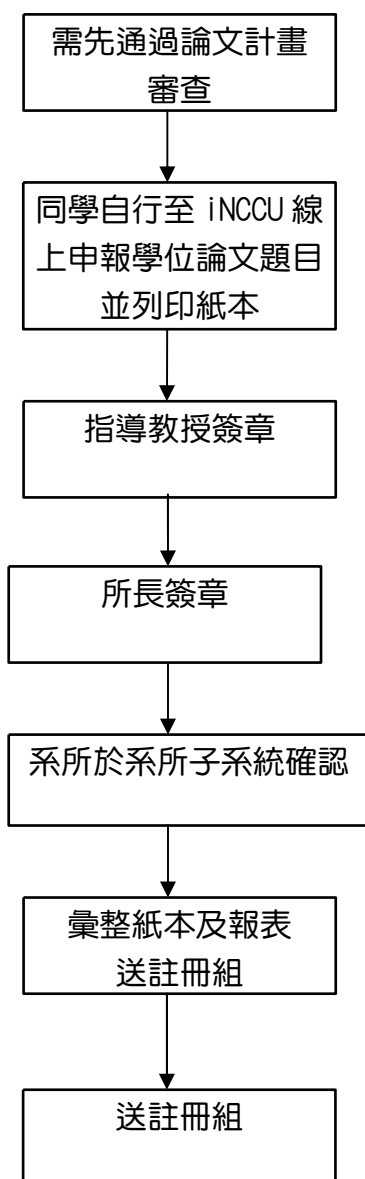
辦理論文題目及指導教授之申報作業流程

時 間

項 目

說 明

- ☆ 須註冊才可申報
- ☆ 申報時程：自二年級上學期起，至畢業論文考試前一學期，均可申報。



☆ iNCCU→校務資訊系統→學生資訊系統→學術服務→研究生網路申報論文題目→列印論文題目申報單紙本

☆教授簽章後送至所辦公室
(1) 論文題目申報單
(2) 修改後論文計畫封面
(3) 修改後論文計畫電子檔
請另寄給助教

☆指導教授如係校外人士，請於校外指導教授處另行書寫其現職、通訊處、匯款帳戶、連絡電話等。

☆助教於系統確認後，系統會直接發送 E-mail 予同學。

☆注意事項：

1. 原已申報但需更改題目者，逕送系所，由系所直接上網更改。
2. 欲更換指導教授，請於教務處首頁下載表單後，送原指導教授及新任指導教授簽名，並經所長同意後，送註冊組處理。
3. 預計申請畢業論文考試前一學期，仍可大幅度更改論文題目，惟須在大幅度改題目前，重新提出畢業論文研究計畫審查；預計提出畢業論文考試當學期，僅可小幅度更改論文題目。